

活動紹介



中部サステナ政策塾

中部サステナ政策塾は持続可能な開発目標（SDGs）を支援しています

第9期塾生：寺師慶人

主催：中部ESD拠点（RCE Chubu）
Chubu Regional Centre of Expertise on Education for Sustainable Development
共催：中部大学 国際ESD・SDGsセンター
Chubu University, International ESD/SDGs Center



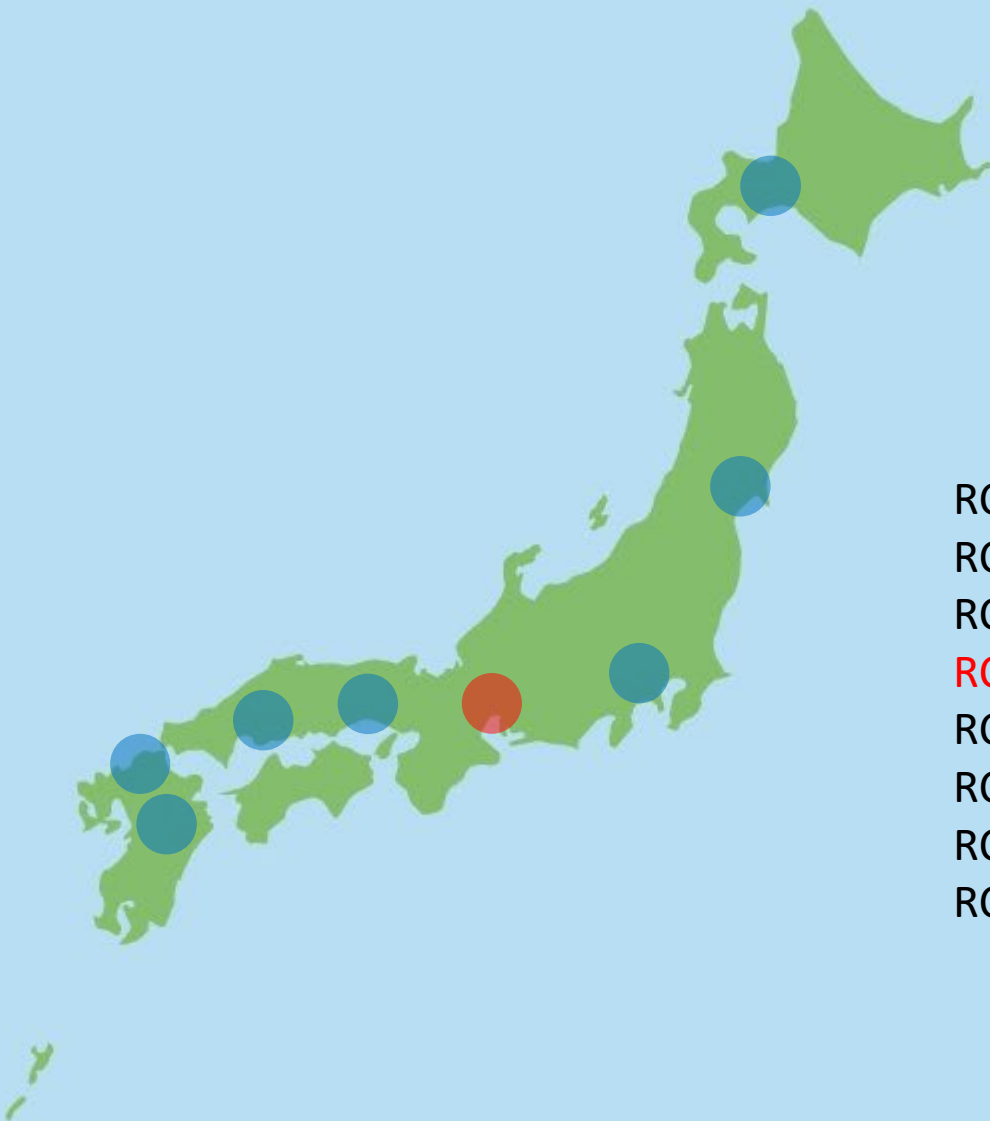
2016年 SDGs (持続可能な開発目標) の開始

- 2015年「アジェンダ2030」が国連総会で採択
- 17ゴール (169ターゲット)

SUSTAINABLE DEVELOPMENT GOALS



日本国内8拠点のひとつ中部ESD拠点



RCE北海道道央圏

RCE仙台広域圏

RCE横浜

RCE中部(中部ESD拠点)

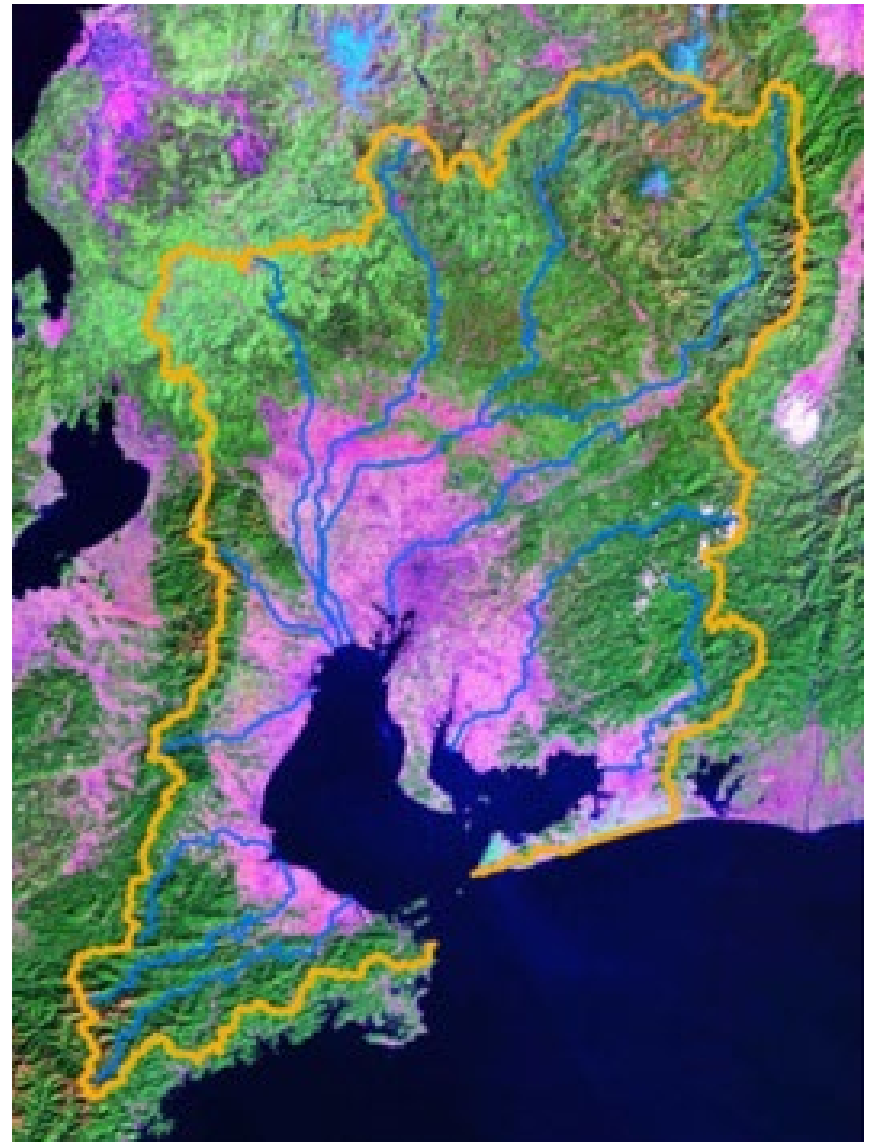
RCE兵庫神戸

RCE岡山

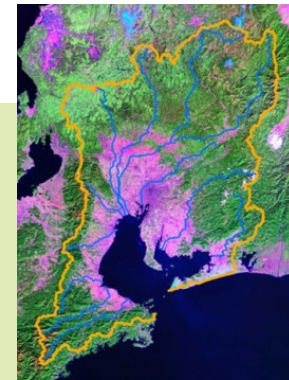
RCE北九州

RCE大牟田

中部ESD拠点の活動対象地



伊勢・三河湾流域圏で進めるSDGs活動



縦糸と横糸で持続可能な地域を織ろう！

伊勢・三河湾流域圏

宮川 柳田川 雲出川 鈴鹿川 海蔵川 揖斐川 長良川 木曾川 庄内川 愛知用水 矢作川 豊川

さまざまな活動テーマ

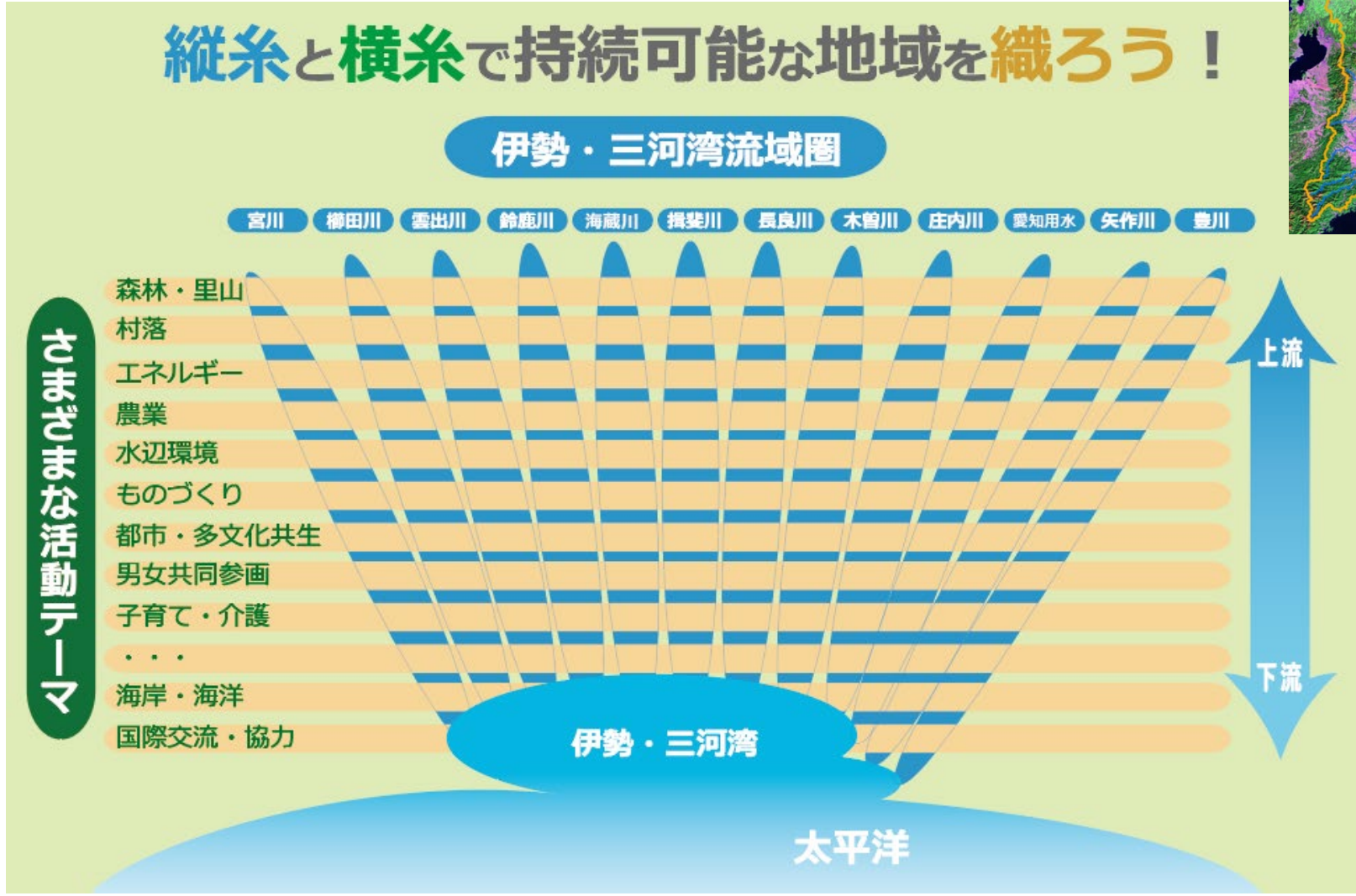
- 森林・里山
- 村落
- エネルギー
- 農業
- 水辺環境
- ものづくり
- 都市・多文化共生
- 男女共同参画
- 子育て・介護
- ...
- 海岸・海洋
- 国際交流・協力

伊勢・三河湾

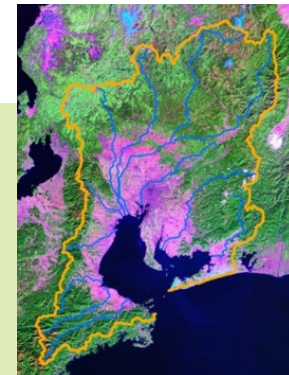
太平洋

上流

下流



伊勢・三河湾流域圏で進めるSDGs活動



縦糸と横糸で持続可能な地域を織ろう！

伊勢・三河湾流域圏

宮川 柳田川 雲出川 鈴鹿川 海蔵川 撰斐川 長良川 木曾川 庄内川 愛知用水 矢作川 豊川

さまざまな活動テーマ

- 森林・里山
- 村落
- エネルギー
- 農業
- 水辺環境
- ものづくり
- 都市・多文化共生
- 男女共同参画
- 子育て・介護
- ...
- 海岸・海洋
- 国際交流・協力

1 貧困をなくそう 	2 飢餓をゼロに 	3 すべての人に健康と福祉を 	4 質の高い教育をみんなに 	5 ジェンダー平等を実現しよう 	6 安全な水とトイレを世界中に
7 エネルギーをみんなにそしてクリーンに 	8 働きがいも経済成長も 	9 産業と技術革新の基盤をつくろう 	10 人や国の不平等をなくそう 	11 住み続けられるまちづくりを 	12 つくる責任 つかう責任
13 気候変動に具体的な対策を 	14 海の豊かさを守ろう 	15 陸の豊かさも守ろう 	16 平和と公正をすべての人に 	17 パートナーシップで目標を達成しよう 	SUSTAINABLE DEVELOPMENT GOALS 2030年に向けて世界が合意した「持続可能な開発目標」です

上流

下流

伊勢・三河湾

太平洋

中部サステナ政策塾の活動

- ① 講義（座学）
- ② グループワーク（討論・調査・発表）
- ③ フィールドワーク（流域圏視察旅行）

目的：「自分磨き」ではなく「社会磨き」

- 社会の諸課題に対し、社会の仕組みや政策を学びながら、**広い意味の「ポリシーメーカー」の育成**をめざす
- 立場の異なる様々な若者（企業人、行政官、政治家、活動市民、教育者、大学生など）が集い、有識者の講演の聴講、グループワークやフィールドワークを通じて、**持続可能な社会づくりの担い手ネットワーク**を広げる
- 政治や行政が関わる政策だけではなく、起業家やNPOの**プロジェクト立案**なども対象とする

第2回講座 「名古屋の多文化共生 SDGs 都市」

7月17日（水）19:00～21:00 名古屋市公会堂 ■ 講演、グループワーク

講師：神田 すみれ氏（愛知県立大学多文化共生研究所協力研究者）

※ 7月27日～28日（土日）木曾川フィールドワーク（長野県木曾郡、愛知県名古屋市等：1泊2日）実費



第3回講座 「名古屋市政の課題」

8月8日（木）19:00～21:00 名古屋市公会堂 ■ 講演、グループワーク

講師：後 房雄氏（愛知大学 地域政策学部教授）

※ 8月の夏休み期間中に各グループの活動予定（任意参加）



第4回講座 「教育行政と持続可能な社会」

9月20日（金）19:00～21:00 名古屋市公会堂 ■ 講演、グループワーク

講師：内田 良氏（名古屋大学大学院 教育発達科学研究科）

※ 10月12日（土）SDGs AICHI EXPO 参加（愛知国際展示場：セントレア）



第5回講座 「サステナブルな杉並区をめざして」

10月22日（火）19:00～21:00 名古屋市公会堂 ■ 講演、グループワーク

講師：岸本 聡子氏（東京都 杉並区長）

※ 第5回講座は公開講座の予定（一般参加受付は追ってご案内します）



第6回講座 「名古屋の産業風土とその未来」

1月22日（水）19:00～21:00 名古屋市公会堂 ■ 講演、グループワーク

講師：岡田 邦彦氏（実業家、第9代松坂屋 代表取締役社長）

※ 2～3月に名古屋市長選挙立候補予定者に政策提言を配布予定（シンポジウム開催も検討中）





木曾川流域のフィールドワーク (11月30日・12月1日)



今年度のテーマ（課題）

シン・名古屋市長に届け！
～サステナブル名古屋を実現する政策提言づくり～

① 名古屋市サステナ政策の評価（強みと課題を洗い出す）



② 政策の検討（ゴール/分野/部署横断型）



③ ~~名古屋市長候補者に提示（2025年春）~~



政策塾のネットワーク

■ 講師：多彩な分野の専門家



■ 地域リーダー：現場を熟知した各分野の活動者

■ 塾生間：異なる立場、多様な職種の若者



政策塾のネットワーク

■ 卒塾生：多種多様な分野で活躍中の塾生同窓会

年度	NPO	議員	企業人	教員	行政	自営業	農家	一般	大学生・大学院	計
2016年度	2	1	1					1	13	18
2017年度	2	2	4	1	4	1	1		13	28
2018年度		2	10	2	7	1	1	1	7	31
2019年度	3	3	4	1	6	2	1		14	34
2020年度	1	1	9	1	4	2			11	29
2021年度		3	16	1	5			3	25	53
2022年度	1		6		3			5	13	28
2023年度（半期実施）			5					2	5	12
計	9	12	55	6	29	6	3	12	101	233